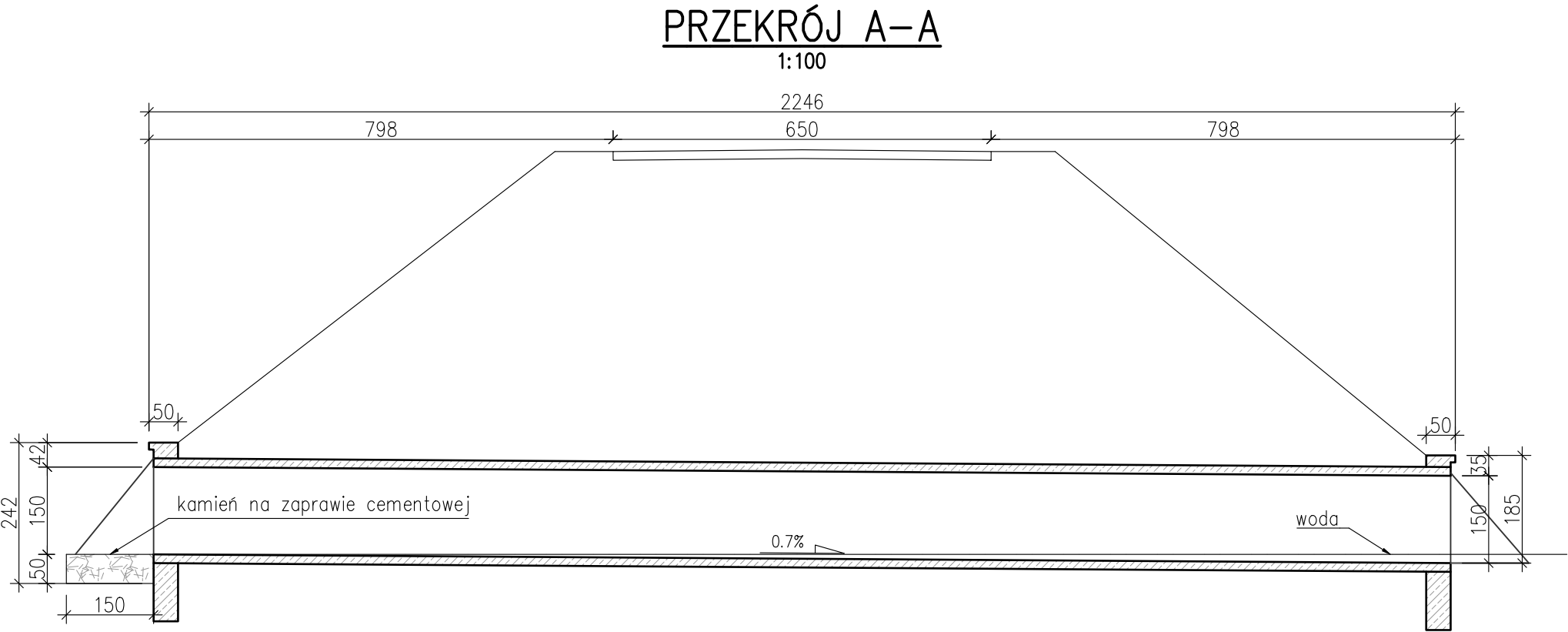
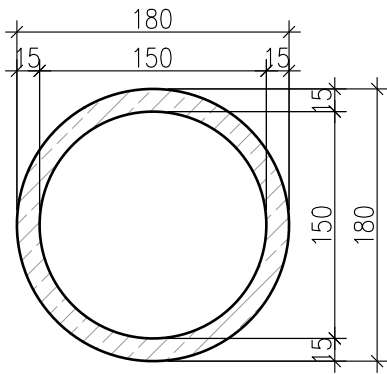


PD-144 na km 60+350  
WIDOK Z GÓRY  
1:100

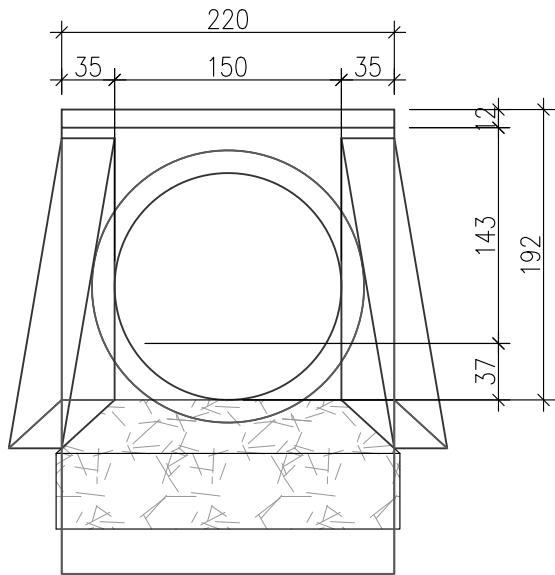


PRZEKRÓJ A-A  
1:100

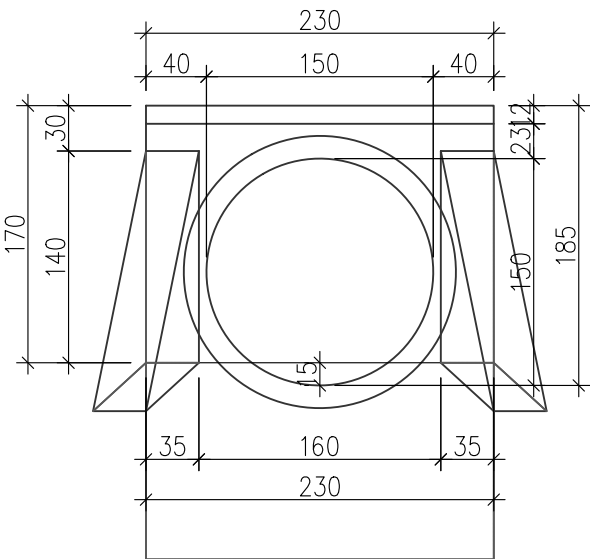
PRZEKRÓJ B-B  
1:50



WIDOK OD STRONY WLOTU  
1:50



WIDOK OD STRONY WYLOTU  
1:50



INWESTOR		STADIUM
Podkarpacki Zarząd Dróg Wojewódzkich w Rzeszowie 35-105 Rzeszów, ul. T. Boya Żeleńskiego 19A tel. 17 860 94 50 • biuro@pzdw.pl • www.pzdw.pl		PROJEKT KONCEPCYJNY
JEDNOSTKA PROJEKTOWA		BRANŻA
E&C Sp. z o.o. 41-300 Dąbrowa Górnicza ul. Ks.G. Augustynika 1A/32		BRANŻA MOSTOWA
ZAMIERZENIE BUDOWLANE Rozbudowa drogi wojewódzkiej nr 897 – Etap I Radoszyce–Cisna		DATA
ADRES INWESTYCJI woj. podkarpackie, pow. sanocki, gm. Komańcza oraz pow. leski, gm. Cisna		10.2021

FUNKCJA	ZESPÓŁ PROJEKTOWY	SPECJALNOŚĆ	PODPIS
Główni projektanci	mgr inż. Maciej Żuchowicz	MAP/0084/POOM/04	MOSTOWA
	mgr inż. Rafał Potępa	MAP/0059/PWBM/20	MOSTOWA
Projektanci	mgr inż. Piotr Szumowicz	MAP/0448/PWBM/19	MOSTOWA
	mgr inż. Adrian Zębala	SLK/1740/POOM/07	MOSTOWA
	mgr inż. Mariusz Robak	SLK/0082/POOM/03	MOSTOWA
	mgr inż. Tomasz Cwajna	MAP/0195/POOM/10	MOSTOWA
Sprawdzający	mgr inż. Tomasz Grysiak	MAP/0085/POOM/06	MOSTOWA
Opracowali	mgr inż. Bartosz Miśkowiec inż. Natalia Kielek inż. Sylwia Tarnowska		

OBIEKT	PRZEPUST DROGOWY PD-144	SKALA	1:50; 1:100
TYTUŁ RYSUNKU	Inwentaryzacja. Przepusty drogowe.	NR RYS.	2.44